

## サポートプログラム

### 製品サポート

X-Rite サービスセンターは以下の時間に電話、Fax、または e-mail にて対応させていただきます。

月曜～金曜日 午前9時～午後5時（祝祭日は除きます。）

電話番号、Fax 番号、E メールアドレスは下記表をご確認ください。

#### 追記：

当社ホームページ内 (www.x-rite.com) の Support セクションにヘルプデスクがあり、製品登録、技術情報、アプリケーションノートがあります。(英文のみ)

当社にお問い合わせいただきます場合は、お手元に製品をご用意頂き、製品番号、シリアル番号をご連絡頂きますようお願い申し上げます。当社エンジニアが問題の解析を行った上で、修理の判断をいたします。

当社に修理品を返送される際は、必ず事前に当社の発行する RMA 番号を入手の上、所定の修理依頼書に記入添付しお送りください。

修理期間は通常約 1 週間前後いただいております。詳細は修理、再校正ご依頼の際にご確認ください。

Fax : 03-5439-5972

E-mail : japanservice@xrite.com



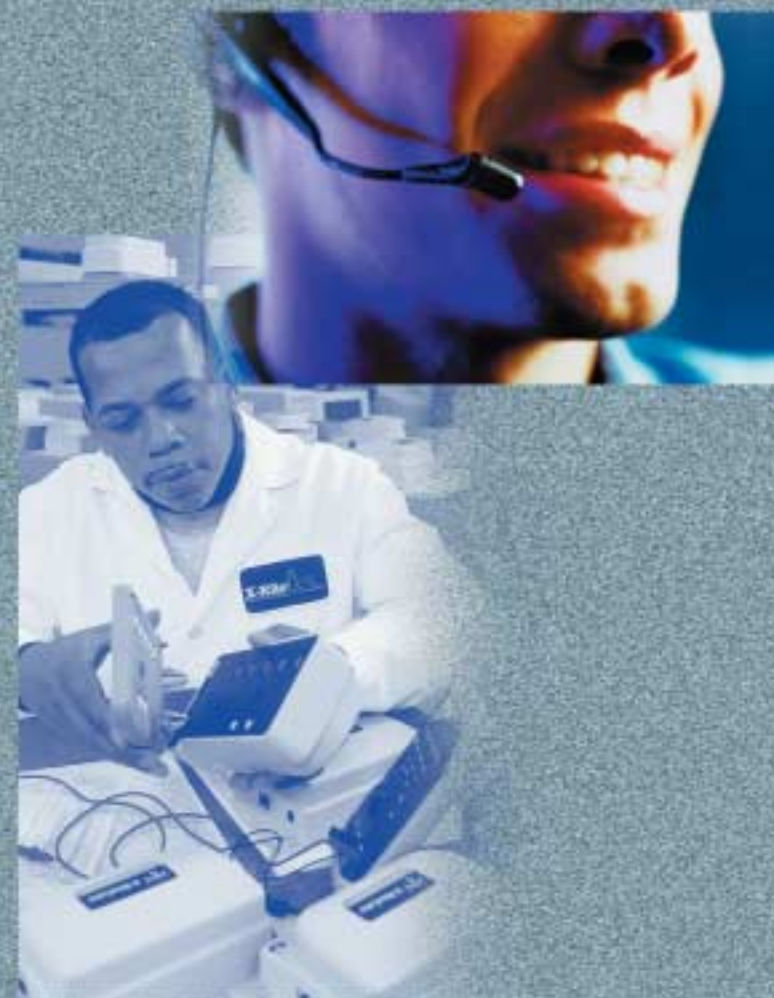
<http://www.x-rite.com>

エックスライト株式会社

〒108-0023 東京都港区芝浦 3-19-18  
Tel: 03-5439-5971 Fax: 03-5439-5972

L15-013 (09/03) Printed in JAPAN

## エックスライト 製品保証 & サポートプログラム





製品保証



サービス

## X-Rite 社製品をお買い上げ頂きまして有難うございます。

お買い上げ頂きました機器は、最新のマイクロエレクトロニクス、光学とディスプレイ技術を採用しております。本製品は高性能、高信頼性の機器として設計された機器です。本製品を正しくご使用いただくためにも、オペレーションマニュアルを、ご覧くださいませようようお願い申し上げます。

## 保証

### 製品保証

お買い上げ頂きました機種により異なりますが、12~36ヶ月の無償保証が適用されます。(バッテリーパックは除きます。)製品保証には、部品故障の交換に伴います、部品代、作業工数が含まれます。ただし当社までの送付輸送費は貴社にてご負担いただくこととなります。また、再校正は含まれていません。

### 延長保証

ご購入時に機器の保証期間延長プログラムをご提供いたします。延長保証は、通常の製品保証期間が1年間延長され、最長3年間となります。



## サービスプログラム

X-Rite は保証期間後の製品に対して、以下に示しますサービス及びサポートをご提供いたします。

- 保守契約
- 修理
- 修理期間中の代替機器の貸し出し
- 再校正

### 保守契約

保守契約は、年間契約していただくことにより、その間の修理は全て無償にて行います。保守契約に含まれます内容は、以下の通りです。

- 通常使用状態での故障に対する無償修理
- 機器の無償貸し出し（貸出機器がある場合に限り。）
- 契約期間内での再校正（1回）

注：修理時に再校正が必要な場合は、修理の際に再校正も同時に行います。

保守契約は、保証期間が終了いたしました製品に適用されます。ただし、修理、再校正が必要となる前にご契約いただく必要がございます。

ご契約時には、動作可能で、機能が正常で、改造されていないことが、前提となります。

### 修理

X-Rite は、部品及び作業工数に基づき修理請求を行います。

- 修理に入る前に、製品の検査を行い、修理見積もりをご提示いたします。
- 修理費用は、製品を修理する為に必要な部品及び作業工数に基づいて計算されます。
- 全ての修理には、修理診断費用として基本料¥20,000 が課金されます。
- 修理品の保証期間は、90日となります。

## 修理期間中の貸し出し（日本国内のみ）

X-Rite は修理期間中の代替機をお貸し出しいたします。以下の内容が含まれます。

- 当社からの宅急便での出荷費用（他の輸送方法につきましては、別途オプション扱いとさせていただきます。）
- 貸し出し品のご依頼を午後2時までにはいただきました場合は、同日に発送いたします。ただし、貸し出し機器の在庫がある場合に限りです。（詳細については、お問い合わせください。）

## 再校正

機器は定期的な再校正の為に返却して頂く必要がございます。

- 機器は当社仕様に見合うよう調整及びテストいたします。
- サービスにご依頼の際は再校正とご用命ください。
- 機器再校正中に当社仕様と適合できない場合は、修理となる場合がございます。その際は、修理価格をお見積もりいたします。ご了承ください。
- キャリブレーションスタンダードは必ず機器と一緒に返却ください。紙又は、フィルムでできておりますものは、新しいものに交換いたします。セラミックス製のものは、再キャリブレーションいたします。（機器により異なります。）
- 機器返却時に再校正証明書を発行いたします。