

i1 PRO 2nd generation

i1 IO 2nd generation

x-rite

PANTONE®

i1 BASIC PRO 2 UPGRADE A
PN: EO2BAS-UPGA
JAN: 4562226160402

i1 BASIC PRO 2 UPGRADE B
PN: EO2BAS-UPGB
JAN: 4562226160419



i1 Pro 2 アップグレードキット

i1 Pro 分光測定器をお持ちのお客様へのアップグレードです。

i1 BASIC PRO 2 UPGRADE A i1 BASIC PRO 2 UPGRADE B

i1 Pro 分光測定器のドングル機能を i1 Pro2へ移行します。



i1 Pro 2 分光測定器



モニター プロファイリング



プロジェクタ プロファイリング



RGBプリンタ プロファイリング



パントン カラーマネージャー



モニター・プロジェクタ 品質検証



プリンタ 品質検証



CMYKプリンタ プロファイリング
CMYK+4色 対応



カメラ プロファイリング (DNG)

新 i1 Pro 2 分光測定器の特徴

デュアル光源搭載

ISO 13655:2009測定条件対応！

M0: UV光成分を含むタンゲステン光

M1: D50のUV光の強度

M2: UV光を含まない照明



アップグレード A

対象製品

i1 Xtreme、i1 XT

i1 Photo、i1 PhotoSG

i1 Proof、i1 Publish

ProfileMaker 5 Platinum

ProfileMaker 5 Packaging

ProfileMaker 5 Publish

ProfileMaker 5 Publish Plus

注)

i1 Basic、i1 Design LT、i1 PhotoLT を、モジュール購入にて、アップグレードをされた製品

(モジュール：RGB/CMYK モジュール、プロファイル編集モジュール、スキャナーモジュール、カメラプロファイルモジュール)

アップグレード B

対象製品

i1 Basic

i1 Design、i1 Design LT

i1 Photo LT

i1 Pro HW only (OEM i1 Pro HW)

対象外製品

MonacoProfiler 3.X

MonacoPROOF

Profile Maker 4.X/3.X



i1 Profiler ソフトウェア

エクスライト社では、i1Match (アイワン・マッチ)、ProfileMaker (プロファイルメーカー)、MonacoPROFILER (モナコプロファイラー) のそれぞれが持つ、最も優れた機能を組み合わせた次世代のソフトウェアを開発しました。i1 Profiler ソフトウェアは優れた操作性で、デジタルイメージングワークフローのニーズに対応します。

i1 Profiler は、プロファイリングの重要なエンジンとして、エクスライト社の i1 Prism (アイワン・プリズム) 新エンジンを開発し、今までにない最高のプロファイリング技術によって、8色までのサポート (RGB, CMYK, CMYK + 4色サポート) のプリンタプロファイルを作成することができます。i1 Profiler には、新しい PANTONE プラスシリーズなど、全てのデジタル PANTONE カラーライブラリが付属しております。さらに、このソフトウェアは、プロファイルの最適化、環境光の測定によるプロファイルの作成、蛍光増白剤による用紙補正、墨版生成は簡単かつ高度なコントロールが可能です。i1 Profiler はドラッグ&ドロップ機能をサポートし、設定項目の変更やプロファイルの再構築のための作業を簡単に繰り返し行えます。

i1 Diagnostics ソフトウェアは、i1 Pro 2 測定器を診断することができます。ColorPort ソフトウェアは、カラーパッチをカスタム作成でき、カラーデータ測定することができます。



i1 Pro 2 分光測定器

エクスライト社では、新規設計の i1 Pro 2 分光測定器を開発しました。次世代の測定器としての特徴を備えています。

測定波長範囲：380nm-730nm

デュアル光源搭載

ISO 13655:2009 測定条件対応しています。

M0：UV 光成分を含むタンクステン光 (i1 Pro UV 無しモデルとのデータ互換)

M1：D50のUV光の強度

M2：UV光を含まない照明

アルミニウムボディの採用

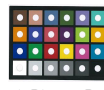
発光測定範囲：通常のモニタ上で、0.2-1200カンデラを測定可能

ゼブラセンサー搭載し、読み取り精度の向上 (新設計のルーラー)

セルフキャリブレーション機能搭載 (LED搭載)

LEDランプによるステータス表示

その他機能は弊社HPにてご確認ください。



カラーチェッカーブルーフ

i1 Photo Pro 2/Publish Pro 2ソリューションには、実際の出力物に対するビジュアル評価を行うために、各カラーパッチに円い穴の開けられた新しい 24 パッチのカラーチェッカーブルーフ (クラシックターゲット) が付属しています。適切な照明下において、この新ブルーフターゲットを出力物の上に重ねることで、より優れたビジュアル評価が可能になり、必要な調整作業を簡単に行うことができます。(i1 Basic Pro 2 は除く)



ColorChecker Passport ソフトウェア ミニクラシックターゲット

i1 Photo Pro 2/Publish Pro 2ソリューションでは、ColorChecker Passport カメラキャリブレーション用ソフトウェアでDNG プロファイルを簡単に作成することができます。このソフトウェアは Lightroom® プラグインとしても用意しています。また、Adobe® イメージングソリューションの Lightroom®, Photoshop®, Photoshop® Elements, Camera Raw (ACR), Bridge で使用できます。多くのワークフローに採用されるようになったこの先進のプロファイリング技術により、i1 Photo Pro 2/Publish Pro 2 / i1 Publish に付属する 24 色パッチのミニカラーチェッカー クラシックターゲットは優れたカラー品質を提供します。(i1 Basic Pro 2 は除く)



PANTONE カラーマネージャー

PANTONE カラーマネージャーは最新のデジタル PANTONE ライブラリを持ち、Adobe® や Quark® クリエイティブアプリケーションで利用することができます。i1 Profiler でのプロファイルの最適化を PANTONE カラーマネージャーのスポットカラー機能を使用します。また、PANTONE カラーマネージャーのブリッジ機能では、正確なスポットカラーのマッチングおよびスポットカラーの再現を全ての PANTONE カラーライブラリにブリッジ (近似の PANTONE カラーを自動検索) することができます。また複数のアプリケーションにおける色空間や解析が簡単になり、ブランドカラーの指定にも最適です。PANTONE カラーマネージャーは、コーポレートブランドのカラーライブラリを簡単に作成および配布できる新しくユニークな機能を備えています。国内・海外を問わず、どんな印刷生産工程においてもブランド色が忠実に再現されるよう、パレット情報、デジタルカラーデータ、出力プロファイルを含むことが可能です。

	i1 Basic Pro 2 i1 Publish Upgrade A Bundle	i1 Basic Pro 2 i1 Publish Upgrade B Bundle
製品番号	EO2BAS-UPGA	EO2BAS-UPGB
JAN Code	4562226160402	4562226160419
パッケージ仕様		
サイズ	434 (H) x 348 (W) x 155 mm (D)	434 (H) x 348 (W) x 155 mm (D)
重量	4.517kg	4.517kg
製品に含まれるもの		
i1 Profiler DVD	○	○
アップグレードコード	○	○
ColorChecker ブルーフ ターゲット(OBCマスク付)	-	○
ColorChecker Classic (ミニ)	-	○
ユーザーマニュアル	○	○
ドングル(i1 Profiler)	-	-
i1 Pro 2 分光測定器	○	○
i1 Pro 2 用キャリブレーションタイトル	○	○
ディスプレイ用ホルダー(i1 PRO 2用)	○	○
スポット測定用ガイド(i1 PRO 2用)	○	○
測定用ルーラーと測定用ボード(i1 PRO 2用)	○	○
環境光源測定用ヘッド(i1 PRO 2用)	○	○
プロジェクター測定用三脚ホルダー/三脚用ベースプレート付(i1 PRO 2用)	○	○
USBケーブル	○	○
専用バッグ(i1 PRO 2用)	○	○

システム環境

Windows® :

Microsoft® Windows® XP® 32 bit (最新のサービスパックがインストールされたもの)
Microsoft® Windows Vista® 32または64 bit (最新のサービスパックがインストールされたもの)
Microsoft® Windows 7® 32または64 bit (最新サービスパックがインストールされたもの)
1GB以上のRAM、Intel® Pentium® IV、AMD® Athlon® XPまたはそれ以上のCPU
2GB のディスク空き容量、電源付きUSBポート
1024 x 768 以上のモニタ解像度デュアルディスプレイのサポートは、2つのビデオカードまたはデュアルビデオLUTをサポートするデュアルヘッドのビデオカードを必要とします。
ネットワークアダプターがインストールされており、ドライバが搭載されていること。
DVDドライブまたは、ソフトウェアのインストール、ダウンロードおよび自動更新に必要な高速インターネット接続

Macintosh® :

最新のアップデートがインストールされたMac OS X 10.5.8、10.6.X、10.7
1GB以上のRAM、Intel® プロセッサ、2GB のディスク空き容量、
電源付きUSBポート
1024 x 768 以上のモニタ解像度
デュアルディスプレイのサポートは、2つのビデオカードまたはデュアルビデオLUTをサポートするデュアルヘッドのビデオカードを必要とします。
DVDドライブまたは、ソフトウェアのインストール、ダウンロードおよび自動更新に必要な高速インターネット接続

エクスライト サポートセンター

TEL: 0120-980-258 営業時間：平日AM10:00-PM6:00

Email: support@x-rite.jp (12:00-13:00は除く)



エクスライト株式会社
〒141-0031 東京都品川区西五反田2-30-4 BR 五反田 7F
Tel 03-6825-1641 Fax 03-5436-1616 www.xrite.com
xrite.com | pantone.com



© 2010 X-Rite, Incorporated. All rights reserved. 20120411

